

# MODULBAU NACH DEM BAUKASTENPRINZIP.

DAS C + P SMARTFIT-MODUL.



**CHRISTMANN + PFEIFER**  
BERATEN. BAUEN. BEGEISTERN.



## WARUM KOMPLIZIERT, WENN ES DOCH SO STANDARD SEIN KANN?

In den letzten Jahren gewinnt der Modulbau zunehmend an Bedeutung. Aus gutem Grund, denn gegenüber der konventionellen Bauweise kann die modulare Bauweise in vielen Bereichen punkten. Schnelligkeit, Nachhaltigkeit, Kosteneffizienz und eine gleichbleibend hohe Qualität sind dabei nur einige Vorteile. Zu verdanken sind diese vor allem der Standardisierung, die im Modulbau über alle Planungs-, Fertigungs- und Ausführungsphasen hinweg konsequent angewendet wird. Die serielle industrielle Fertigung der Raummodule unter kontrollierten und stets gleichbleibenden Bedingungen, basierend auf fest definierten Prozessen und nach exakten Planvorgaben, wirkt sich positiv auf den Bauprozess aus. Für Bauherren bedeutet das: viel Planungssicherheit hinsichtlich Terminen und Kosten, verlässlich hohe Qualität und vor allen Dingen jede Menge geschonte Nerven.

Klingt ja alles gut, aber ist Standard nicht auch furchtbar langweilig? Keinesfalls! Im Modulbau ist der Begriff „Standard“ definitiv nicht gleichzusetzen mit mangelnder Flexibilität oder Individualität, denn die Standardisierung bezieht sich hier vor allem auf Planungs- und Fertigungsprozesse. Alles, was bereits im Vorfeld definiert und vorgegeben ist, bedarf keiner weiteren Detailbetrachtung und beschleunigt somit den gesamten Projektlauf. Das heißt aber natürlich nicht, dass ein Modulgebäude automatisch ein Bauwerk ohne Emotion, persönliche Note oder vielleicht sogar extravagante Features sein muss. Ganz im Gegenteil: Unser Anspruch ist es immer, Modulgebäude zu liefern, die zu 100 % den individuellen Vorgaben und Wünschen unserer Kunden entsprechen und gleichzeitig alle Vorteile liefern, die man im Modulbau erwarten darf. **Standardisiert und seriell: Ja! Eintönig und 08/15: Nein!**



# DÜRFEN WIR VORSTELLEN? DAS C + P SMARTFIT-MODUL.

PASST. IMMER.

Im Modulbau setzen wir auf ein auf Ihre Wünsche anpassbares flexibles Baukastenprinzip, dessen Kernelement das C + P SmartFit-Modul ist. Dieses Modul ist zwar standardisiert und vorkonfiguriert, ermöglicht aber dennoch maßgeschneidertes Bauen und bietet jede Menge Spielraum für die Umsetzung Ihrer Ideen.

## SMART KONSTRUIERT.

Das C + P SmartFit-Modul basiert auf einem fest definierten Standardraster. Dieser Standard vereinfacht den gesamten Projektlauf von der Planung bis zur Realisierung. Ihr neues Modulgebäude setzen wir auf Basis des SmartFit-Moduls wie aus einem Baukasten zu verschiedensten Gebäudegeometrien zusammen, wobei der Innenaufbau komplett flexibel gestaltbar ist. **Im Ergebnis entsteht eine zwar standardisierte, gleichzeitig aber doch hoch individuelle Gebäude-lösung.** Beim Bau der Module setzen wir auf die beiden Werkstoffe Stahl und Holz, die beide über ihren gesamten Lebenszyklus gesehen als nachhaltig bilanziert werden können. Das Tragwerk besteht aus einer Stahlkonstruktion, die Außenwände realisieren wir über vorgefertigte elementierte Holzständerwände. **Mit diesen Modulen in Stahl-Holz-Hybridbauweise schaffen wir ein Plus an ökologischer Qualität und Ressourceneffizienz.**



## INDIVIDUELL ADAPTIERT.

Das C + P SmartFit-Modul ist ein Standardmodul, dessen finale Ausgestaltung von Ihren individuellen Wünschen und Vorgaben abhängt. Was möchten Sie bauen? Benötigen Sie ein Bürogebäude? Soll es ein Verkaufsraum werden oder vielleicht eine Ausstellungsfläche? Eine Kita oder ein Hotel? Dies alles und noch viel mehr ist denk- und vor allem machbar. Danach geht es weiter mit den Details: Welche Fläche soll Ihr Gebäude haben? Wie sehen der Baugrund und die Beschaffenheiten vor Ort aus? Welcher Grundriss schwebt Ihnen vor? Wie ist es um Flure, Nutzflächen, sanitäre Einrichtungen und, und, und bestellt? Wie viele und welche Fenster- bzw. Türenelemente werden benötigt? Welche Fassadengestaltung trifft Ihren Geschmack? An dieser kleinen Auswahl möglicher Fragen sehen Sie schon: **Wir liefern das Modul – Sie die Ideen!** Gemeinsam erarbeiten wir so im Handumdrehen die ideale Lösung für Ihr Bauvorhaben.

## MASSGESCHNEIDERT AUSGEFÜHRT.

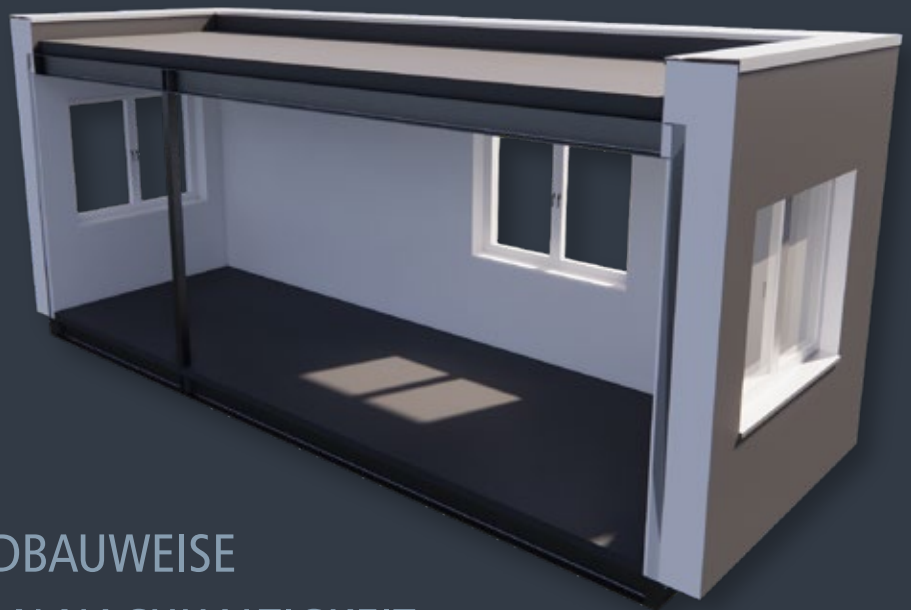
Auch in der Ausführung können Sie sich natürlich völlig auf uns verlassen, denn als Baudienstleister mit fast 100 Jahren Erfahrung wissen wir, auf was es bei der Abwicklung von Bauprojekten ankommt. So übernehmen wir für Sie sehr gern die komplette Abwicklung Ihres Modulbauvorhabens von der integralen Planung nach BIM-Methodik über die Fertigung und Montage der Raummodule sowie die Koordination aller Gewerke auf der Baustelle bis hin zur schlüsselfertigen Gebäudeübergabe.





**Modulares Bauen mit  
CHRISTMANN + PFEIFER bedeutet:**

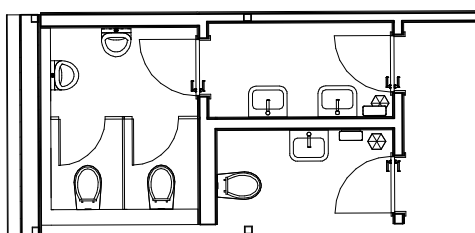
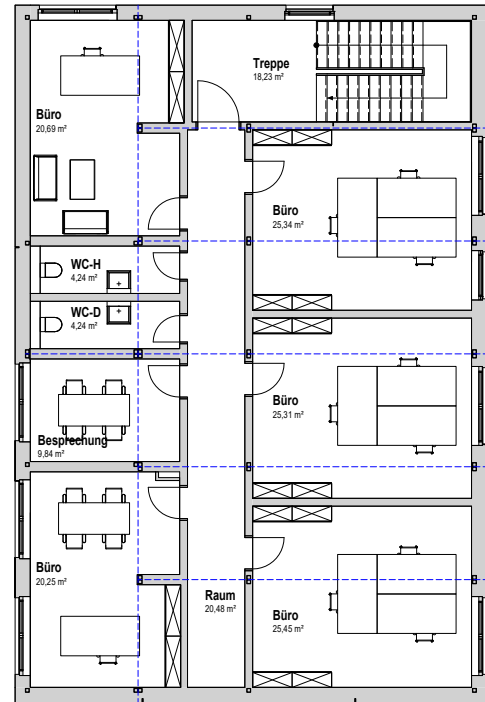
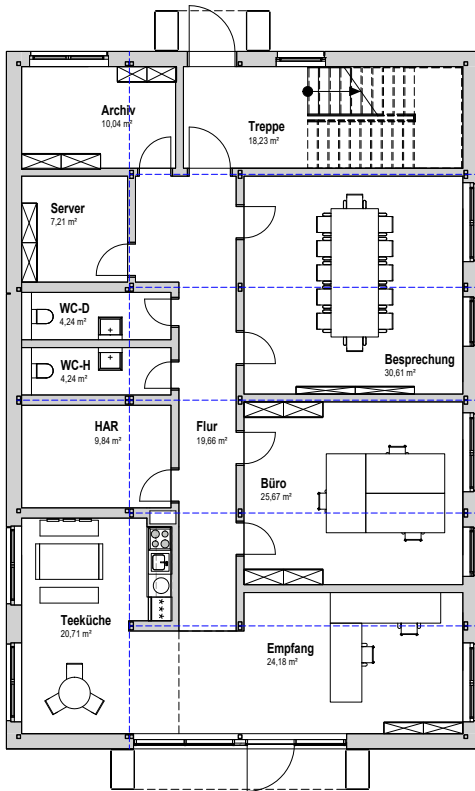
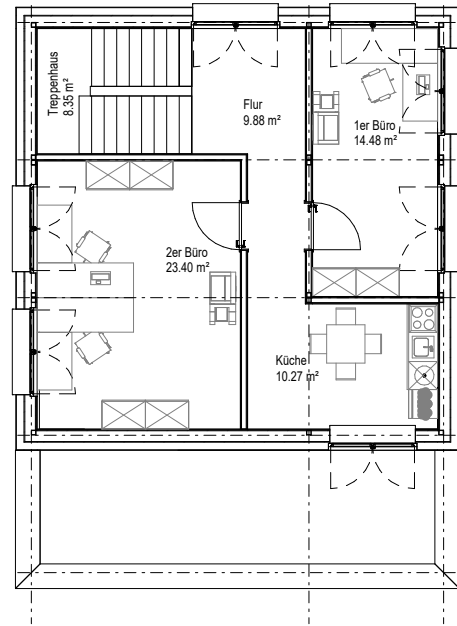
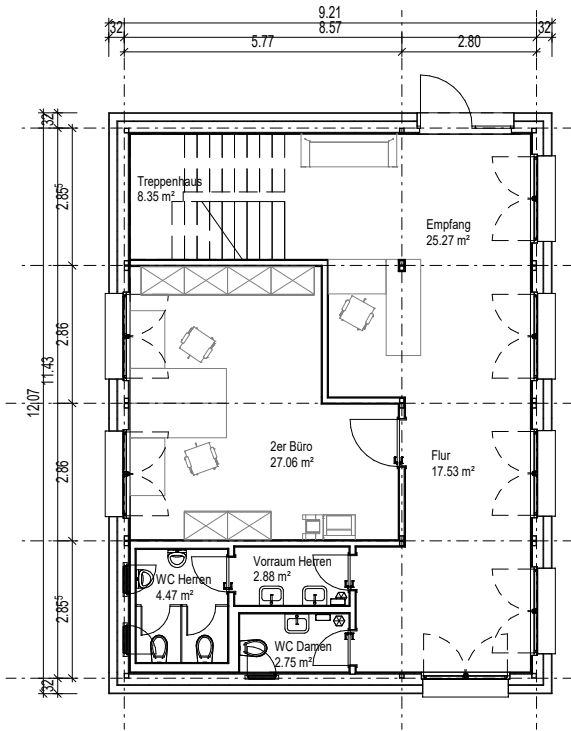
- + Nachhaltigkeit
- + Gleichbleibend hohe Qualität
- + Kostensicherheit
- + Terminalsicherheit
- + Schnelligkeit
- + Flexibilität



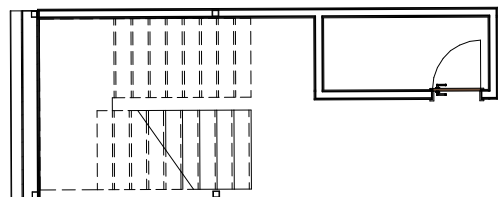
STAHL-HOLZ-HYBRIDBAUWEISE  
FÜR EIN PLUS AN NACHHALTIGKEIT  
UND RESSOURCENEFFIZIENZ.



# MÖGLICHE GRUNDRISSE FÜR EIN BÜROGEBÄUDE (EG UND OG)



Beispielgrundriss für einen Sanitärbereich



Beispielgrundriss für einen Treppenaufgang





# „MODULBAU... IST DAS NICHT DAS MIT DEN CONTAINERN?!“

WIR KLÄREN AUF: UNTERSCHIEDE ZWISCHEN MODULBAU UND CONTAINERBAU.

**Modulbaulösungen: schnell, seriell, individuell – und dauerhaft.**

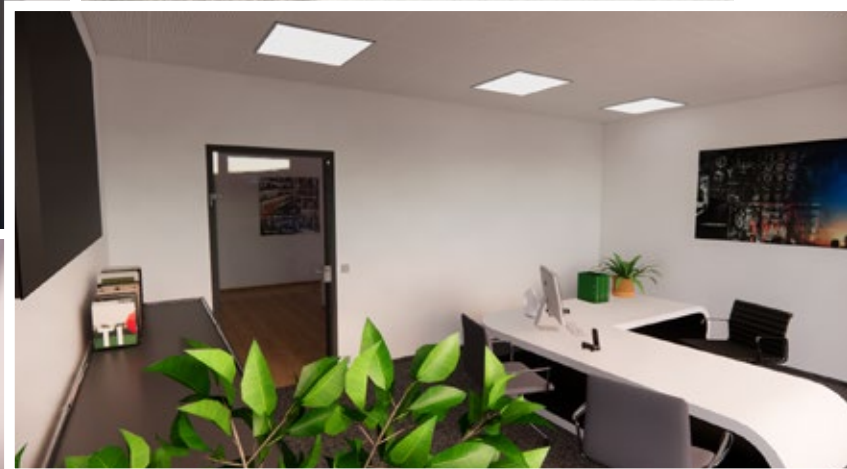
Die Besonderheit modularer Gebäudelösungen liegt vor allem in der Art des Bauens. Wobei man den Begriff Bauen eigentlich durch Herstellung ersetzen könnte, denn beim Modulbau werden die modularen Raumelemente zunächst industriell im Werk vorgefertigt und erst für die Endmontage auf die Baustelle verbracht. Das mündet unter anderem in Vorteilen wie einer gleichbleibend hohen Qualität, Schnelligkeit und viel Planungssicherheit. Wann immer Gebäude mit vielen identischen Nutzungseinheiten benötigt werden, kann das modulare Bauen dank der seriellen Fertigung seine Vorteile ausspielen. Gleichzeitig bleiben Individualität und Flexibilität in der Ausgestaltung der Gebäude erhalten, schließlich verfügt jedes Projekt über ganz eigene Anforderungen. So muss beispielsweise eine Kita aufgrund organisatorischer, technischer und regulatorischer Vorgaben anders ausgelegt werden als ein Bürogebäude oder eine Seniorenresidenz. Modulgebäude sind in der Regel für die dauerhafte Nutzung vorgesehen.

**Containerlösungen: mobil und temporär.**

Containergebäude dienen vorrangig der Deckung eines temporären Raumbedarfs und stellen häufig eine pragmatische und kurzfristige Lösung dar, wenn übergangsweise zusätzlicher Raumbedarf besteht. Hinsichtlich Architektur und Auslegung sind Container jedoch – anders als Modulgebäude – Einschränkungen unterworfen.

**Modulbau und Containerbau – zwei verschiedene paar Schuhe.**

Die Modulbauweise ist nicht mit dem Containerbau zu vergleichen, sondern stattdessen eher als Alternative zur herkömmlichen Bauweise zu sehen.





## MODULARES BAUEN LEICHT GEMACHT: SCHLÜSSELFERTIG UND ALLES AUS EINER HAND.

Gern unterstützen wir Sie in diesen Phasen:

- ✓ Integrale Planung nach BIM-Methodik
- ✓ Fertigung & Montage der Raummodule
- ✓ Koordination aller Gewerke auf der Baustelle
- ✓ Schlüsselfertige Gebäudeübergabe

Egal ob Neubau, Erweiterung oder Sanierung eines Bestandsgebäudes: Wir kümmern uns um alle Details, während Sie entspannt den Projektfortschritt verfolgen.

**Vertrauen Sie im Modulbau auf CHRISTMANN + PFEIFER!**



# SIE INTERESSIEREN SICH FÜR DEN MODULBAU MIT CHRISTMANN + PFEIFER?

DAS FREUT UNS SEHR!  
BITTE KONTAKTIEREN SIE UNS.



C + P Modulbau GmbH & Co. KG  
Boxbachstraße 1  
35236 Breidenbach

[www.cpbau.de](http://www.cpbau.de)



**CHRISTMANN + PFEIFER**  
BERATEN. BAUEN. BEGEISTERN.